



# CONSULTA DESCRIPTIVA Y GRÁFICA DE DATOS CATASTRALES BIENES INMUEBLES DE NATURALEZA RÚSTICA

## Municipio de NERJA Provincia de MÁLAGA

**REFERENCIA CATASTRAL DEL INMUEBLE**  
**29075A009000690000EL**

### DATOS DEL INMUEBLE

LOCALIZACIÓN

Polígono 9 Parcela 69

SANANTONA. NERJA [MÁLAGA]

USO LOCAL PRINCIPAL

Agrario [Huerta regadío 01]

AÑO CONSTRUCCIÓN

--

COEFICIENTE DE PARTICIPACIÓN

100,00000

SUPERFICIE CONSTRUIDA [m<sup>2</sup>]

--

### DATOS DE LA FINCA A LA QUE PERTENECE EL INMUEBLE

SITUACIÓN

Polígono 9 Parcela 69

SANANTONA. NERJA [MÁLAGA]

SUPERFICIE CONSTRUIDA [m<sup>2</sup>]

--

SUPERFICIE SUELO [m<sup>2</sup>]

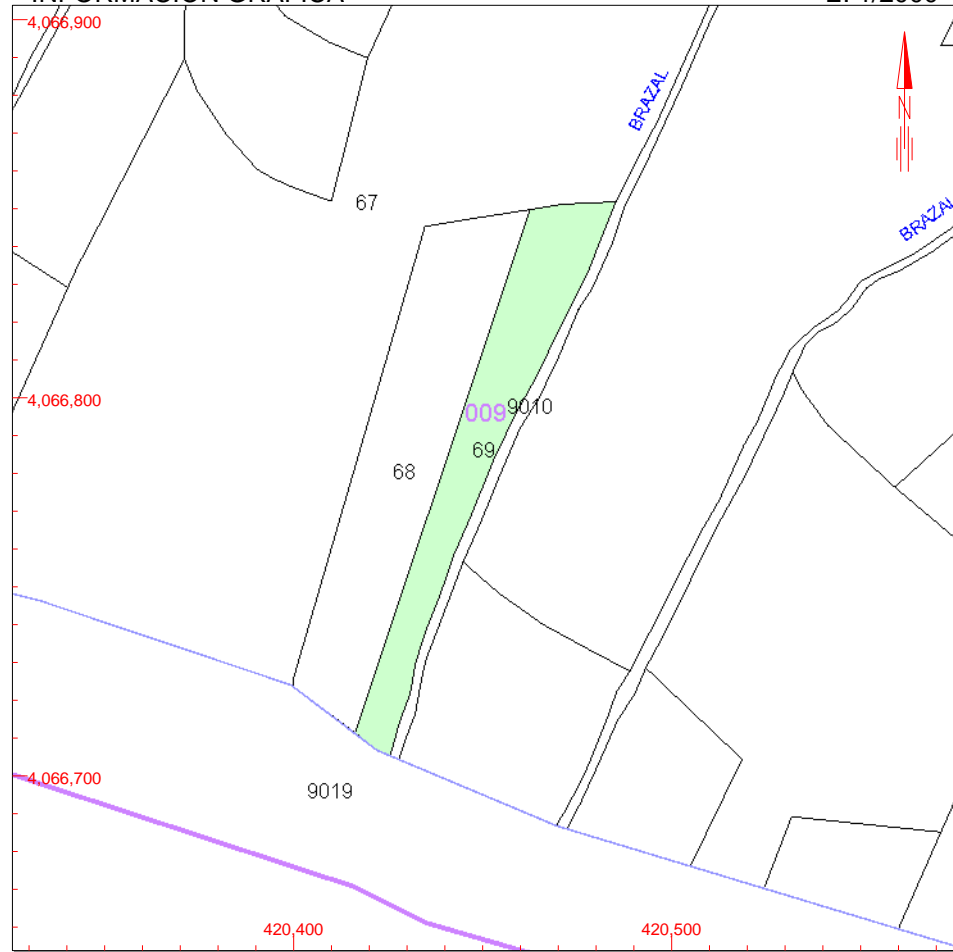
2.016

TIPO DE FINCA

--

### INFORMACIÓN GRÁFICA

E: 1/2000



Este documento no es una certificación catastral, pero sus datos pueden ser verificados a través del 'Acceso a datos catastrales no protegidos' de la SEC.

420,500 Coordenadas U.T.M. Huso 30 ETRS89

- Límite de Manzana
- Límite de Parcela
- Límite de Construcciones
- Mobiliario y aceras
- Límite zona verde
- Hidrografía

Lunes , 2 de Diciembre de 2013